

Les animaux guides

Et si nous les écoutions pour avancer avec eux ?

*3 webinaires pour tracer votre route et agir dans le monde
Le mercredi du 29 janvier au 12 février 2025 de 20h à 22h*

Cursus ouvert à tous



Ce cursus constitue le troisième volet du parcours « Evoluer avec son animal ».

Evoluer avec son animal – 3 cursus progressifs pour créer, enrichir et embellir sa vie

- 1. Animal partenaire : changer votre regard pour une vie plus riche avec votre animal et avec tous les autres êtres vivants*
- 2. Animal enseignant : apprendre sur soi grâce à son animal.*
- 3. Animal guide : recevoir une guidance d'un animal.*

[Plus de détails sur le parcours entier](#)

Il s'agit ici de recevoir une guidance d'un animal.

Se relier à la toile du vivant et aux animaux qui viennent vers vous est particulièrement adapté dans les moments où vous avez besoin de réponses, où vous cherchez votre voie, où vous avez besoin de clarté.

Les animaux sont concrets et incarnés, ils sont naturellement bienveillants, leur apport peut être extrêmement précieux. Ce sont d'excellents guides.

La période actuelle présente de nombreux challenges. Nous perdons nos repères habituels. Les êtres qui restent fortement connectés à leur essence savent s'orienter dans cette transformation. De nombreux animaux sont dans ce cas. Nous pouvons aborder avec eux des questions profondes, pour discerner ce qui compte vraiment pour nous, retrouver notre ancrage et nous aider à avancer avec un pied sûr.

En effet, les animaux ont naturellement des perceptions riches et une vision instructive. Leur bienveillance envers nous les incite à nous aider à comprendre ce qui se passe en nous, à nous positionner personnellement, pour ensuite à passer à l'acte.

Une fois leurs informations recueillies, nous pourrions les partager entre nous, en résonance et en intelligence collective, pour que chacun.e puisse accéder à leur compréhension et identifier les nouvelles bases qui lui conviennent vraiment.

Quelques témoignages

- je suis sur le début d'un chemin passionnant qui va m'occuper agréablement, c'est passionnant
- je repars avec le sentiment de ne pas être seule, c'est rassurant, joyeux et plein d'espoir
- je repars sereine, apaisée à l'idée qu'un nouveau chemin est tracé, un poids est tombé
- je me sens bien accompagné, je me sens porté, je repars encouragé, rassuré, motivé
- je suis très heureux des partages vécus, j'ai maintenant de nouvelles perspectives que je n'avais pas imaginées

Animaux

Nous travaillerons avec les animaux qui prendront l'initiative de nous contacter subtilement. Si vous avez déjà côtoyé des animaux dont vous pensez qu'ils sont pour vous des guides, vous pouvez nous adresser leur photo au plus tard une semaine avant le début du cursus (et de préférence au moment de votre inscription).

Au programme

Chaque soirée se déroule en 3 temps :

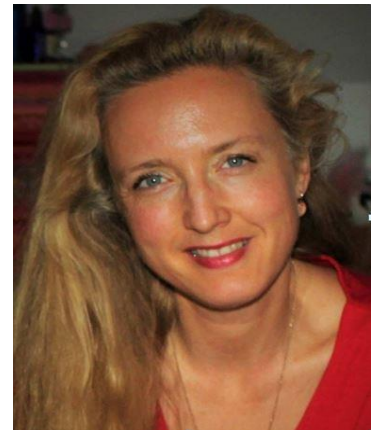
- Une séquence de reliance qui permet à chacun.e de trouver paix et authentique sérénité quelles que soient les conditions extérieures et se conclut par la définition de sa ou ses questions pour la soirée,
- Une séquence de Communication Intuitive avec des animaux qui vous guident,
- Un temps de partage et d'intelligence collective pour accueillir les prises de conscience et favoriser intégration et mise en œuvre concrète.

Pour vous accompagner

Gaëlle Seïltane Brunetaud est formée, entre autres, aux méthodes de co-développement, à la Communication Non Violente, la sociocratie, la co-écoute, la psychophanie. Elle accompagne les individus, les équipes et les organisations vers plus de vitalité, de congruence et d'alignement. Elle favorise les coopérations interculturelles et interdisciplinaires, aide chacun.e à déployer son plein potentiel au service de projets collectifs vertueux, en harmonie avec le vivant.

Elle a développé une expertise toute particulière en intelligence collective et en intelligence émotionnelle, qu'elle enrichit en permanence à travers des groupes de recherche et des analyses de pratiques. Tout enseignement se traduit en actions concrètes dans la vie quotidienne des personnes qu'elle accompagne.

<https://www.linkedin.com/in/gaëlle-brunetaud-2431792/>



Francine Goffaux a travaillé 30 ans pour les institutions européennes et a exercé une fonction de manager pendant plus de 20 ans. Les huit années passées dans la gestion des ressources humaines l'ont amenée à s'intéresser à la dimension psychologique de l'être humain. Elle commence l'équitation à quarante-cinq ans et suit une formation d'un an en équi-coaching grâce à laquelle elle explore la relation entre les humains et les chevaux et s'intéresse à son impact sur le développement personnel. Elle est l'auteure de deux livres : « Moi, Toronto... une rencontre qui a changé deux vies » et « Toronto, mon ami, mon mentor ... mon cheval » où elle décrit la relation particulière qui s'est créée avec son cheval. Elle a également mis cette expérience de plus de dix ans à profit avec ses chiens et ses chats.

Avec la participation d'Anna Evans



La Dr Vétérinaire **Anna Evans** est riche d'une expérience de plus de 30 ans au service des animaux. Formatrice et praticienne depuis le début de sa carrière, elle s'est spécialisée dans l'accompagnement de la relation homme animal, en s'appuyant sur une recherche interdisciplinaire des mécanismes profonds de la communication.

Elle a ainsi développé une approche permettant de dépasser nos fonctionnements habituels dans ce domaine, et la partage dans le cadre d'ateliers ou conférences accessibles à tous (à partir de 8 ans).

Son travail a fait l'objet de nombreux reportages radiophoniques et télévisés. Elle est l'auteure de plusieurs livres : « Communication Intuitive, rencontre avec le monde animal », « L'esprit des vaches », « L'homme ou l'animal, qui est le maître ? » « Marcher dans les pas du cheval », et a créé en 2013 la Fondation Anna Evans pour la Vie Animale, destinée à promouvoir l'éducation du public au respect de l'animal et de son biotope.

ATTENTION : ce cursus ne constitue pas une formation à la Communication Intuitive.

Informations pratiques

Participation

170 euros pour les 3 sessions

Seuls les virements bancaires sont acceptés.
(attention : certaines banques demandent un délai pour effectuer l'opération)

Inscription

Via [le formulaire joint ici](#)

Le nombre de places est limité.
Attention : votre inscription ne sera effective qu'après réception par email de vos preuves de virement et éventuelles photos d'animaux.

Conditions d'annulation

- Plus de 2 semaines avant la date de début de la formation : 50% du séminaire vous sera remboursé
- 2 semaines ou moins avant le début de la formation : pas de remboursement sauf en cas d'hospitalisation personnelle, sur justificatif.

En cas d'annulation par l'organisateur (cas de force majeure) : remboursement intégral dans les 10 jours suivant la réception de vos informations bancaires complètes.



Contact : ateliers3@annaevans.org